

Relatório Analítico dos Investimentos em maio de 2019



Este relatório atende a Portaria MPS nº 519, de 24 de agosto de 2011, Artigo 3º Incisos III e V.

Carteira consolidada de investimentos - base (maio / 2019)

Produto / Fundo	Disponibilidade Resgate	Carência	Saldo	Particip. S/ Total	Qtde. Cotistas	% S/ PL Fundo	RESOLUÇÃO 3.922 / 4.392 / 4.604
DISPONIBILIDADES FINANCEIRAS			32.592,96	0,03%			Artigo 20
BB IDKA 2 TÍTULOS PÚBLICOS FI RENDA FIXA PREVIDENCIÁRIO	D+1	Não há	21.644.776,09	18,14%	866	0,28%	Artigo 7º, Inciso I, Alínea " b "
BRDESCO IRF-M 1 TÍTULOS PÚBLICOS FI RENDA FIXA	D+0	Não há	1.154.587,75	0,97%	285	0,10%	Artigo 7º, Inciso I, Alínea " b "
CAIXA BRASIL IDKA IPCA 2A TÍTULOS PÚBLICOS FI RENDA FIXA LP	D+0	Não há	5.357.801,71	4,49%	897	0,06%	Artigo 7º, Inciso I, Alínea " b "
BB IRF-M 1 TÍTULOS PÚBLICOS FIC RENDA FIXA PREVIDENCIÁRIO	D+0	Não há	2.855.539,60	2,39%	1.253	0,03%	Artigo 7º, Inciso I, Alínea " b "
CAIXA BRASIL IMA-B 5 TÍTULOS PÚBLICOS FI RENDA FIXA LP	D+0	Não há	10.335.008,71	8,66%	864	0,11%	Artigo 7º, Inciso I, Alínea " b "
CAIXA BRASIL IRF-M 1 TÍTULOS PÚBLICOS FI RENDA FIXA	D+0	Não há	6.333.578,19	5,31%	1.439	0,04%	Artigo 7º, Inciso I, Alínea " b "
INFINITY LOTUS FI RENDA FIXA	D+1	Não há	5.410.246,37	4,53%	95	2,81%	Artigo 7º, Inciso IV, Alínea " a "
BRDESCO ALOCAÇÃO DINÂMICA FIC RENDA FIXA	D+4	Não há	11.732.631,18	9,83%	105	2,11%	Artigo 7º, Inciso IV, Alínea " a "
CAIXA BRASIL GESTÃO ESTRATÉGICA FI RENDA FIXA	D+0	Não possui	21.430.738,97	17,96%	513	0,38%	Artigo 7º, Inciso IV, Alínea " a "
GGR PRIME I FIDC SÊNIOR 1	D+1601	29 dias	2.324.686,01	1,95%	33	1,11%	Artigo 7º, Inciso VII, Alínea " a "
BRDESCO INSTITUCIONAL IBRX ALPHA FIC AÇÕES	D+3	Não há	3.181.996,16	2,67%	17	2,14%	Artigo 8º, Inciso I, Alínea " a "
CONSTÂNCIA LEGAN BRASIL FI AÇÕES	D+4	Não há	1.324.057,03	1,11%	74	0,58%	Artigo 8º, Inciso II, Alínea " a "
BRDESCO SELECTION FI AÇÕES	D+4	Não há	2.095.974,94	1,76%	194	0,31%	Artigo 8º, Inciso II, Alínea " a "
ITAÚ INSTITUCIONAL PHOENIX FIC AÇÕES	D+24	Não há	1.251.749,49	1,05%	150	0,08%	Artigo 8º, Inciso II, Alínea " a "
BB AÇÕES ALOCAÇÃO FI AÇÕES PREVIDENCIÁRIO	D+4	Não há	4.807.803,51	4,03%	62	1,66%	Artigo 8º, Inciso II, Alínea " a "
CAIXA RV 30 FI MULTIMERCADO LP	D+4	Não há	2.298.144,08	1,93%	4.424	0,31%	Artigo 8º, Inciso III
INFINITY INSTITUCIONAL FI MULTIMERCADO	D+1	Não há	2.218.089,54	1,86%	77	1,53%	Artigo 8º, Inciso III
HORUS VETOR FIC MULTIMERCADO CRÉDITO PRIVADO	D+2	1280 dias	777.046,60	0,65%	13	9,68%	Artigo 8º, Inciso III
CAIXA JUROS E MOEDAS FI MULTIMERCADO LP	D+0	Não há	4.129.209,65	3,46%	1.688	1,20%	Artigo 8º, Inciso III
LA SHOPPING CENTERS MULTIESTRATÉGIA FIP	Não se aplica	Não se aplica	2.084.911,24	1,75%			Artigo 8º, Inciso IV, Alínea " a "
W7 MULTIESTRATÉGIA FIP	Não se aplica	Não se aplica	3.207.096,85	2,69%			Artigo 8º, Inciso IV, Alínea " a "

Carteira consolidada de investimentos - base (maio / 2019)

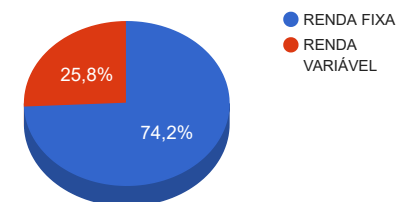
Produto / Fundo	Disponibilidade Resgate	Carência	Saldo	Particip. S/ Total	Qtde. Cotistas	% S/ PL Fundo	RESOLUÇÃO 3.922 / 4.392 / 4.604
BRAZILIAN GRAVEYARD AND DEATH CARE SERVICES FII - CARE11	Não se aplica	Não se aplica	3.364.513,87	2,82%		2,18%	Artigo 8º, Inciso IV, Alínea " b "
		TOTAL -	119.352.780,50				

Enquadramentos na Resolução 3.922/2010, 4.392/2014 e Política de Investimentos - base (maio / 2019)

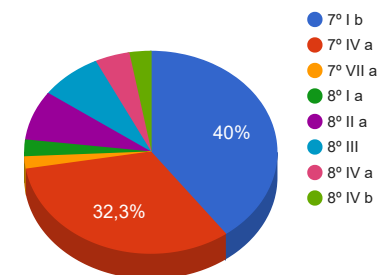
Artigos - Renda Fixa	Resolução %	Carteira \$	Carteira %	Estratégia de Alocação			GAP Superior
				Inferior %	Alvo %	Superior %	
Artigo 7º, Inciso I, Alínea " b "	100,00%	47.681.292,05	39,95%	15,00%	25,00%	78,00%	45.413.876,74
Artigo 7º, Inciso III, Alínea " a "	60,00%	0,00	0,00%	0,00%	10,00%	60,00%	71.611.668,30
Artigo 7º, Inciso IV, Alínea " a "	40,00%	38.573.616,52	32,32%	10,00%	30,00%	40,00%	9.167.495,68
Artigo 7º, Inciso VII, Alínea " a "	5,00%	2.324.686,01	1,95%	2,00%	5,00%	5,00%	3.642.953,02
Artigo 8º, Inciso I, Alínea " a "	30,00%	3.181.996,16	2,67%	0,00%	0,00%	10,00%	8.753.281,89
Artigo 8º, Inciso II, Alínea " a "	20,00%	9.479.584,97	7,94%	5,00%	10,00%	20,00%	14.390.971,13
Artigo 8º, Inciso III	10,00%	9.422.489,87	7,89%	5,00%	10,00%	10,00%	2.512.788,18
Artigo 8º, Inciso IV, Alínea " a "	5,00%	5.292.008,09	4,43%	2,00%	5,00%	5,00%	675.630,94
Artigo 8º, Inciso IV, Alínea " b "	5,00%	3.364.513,87	2,82%	2,00%	5,00%	5,00%	2.603.125,16
Total Carteira		119.320.187,54					

RENDA FIXA	88.612.187,54	74,26%
RENDA VARIÁVEL	30.740.592,96	25,76%

Distribuição por Segmento



Distribuição por Artigo / Resolução



Estratégia de Alocação para os Próximos 5 Anos

Artigos - Renda Fixa	Base: maio / 2019		Limite Inferior (%)	Limite Superior (%)
	Carteira (\$)	Carteira (%)		
Artigo 7º, Inciso I, Alínea " b "	47.681.292,05	39,95%	15,00%	78,00%
Artigo 7º, Inciso III, Alínea " a "	0,00	0,00%	0,00%	60,00%
Artigo 7º, Inciso IV, Alínea " a "	38.573.616,52	32,32%	10,00%	40,00%
Artigo 7º, Inciso VI, Alínea " a "	0,00	0,00%	0,00%	15,00%
Artigo 7º, Inciso VII, Alínea " a "	2.324.686,01	1,95%	2,00%	5,00%
Artigo 7º, Inciso VII, Alínea " c "	0,00	0,00%	0,00%	5,00%
Artigo 8º, Inciso I, Alínea " a "	3.181.996,16	2,67%	0,00%	10,00%
Artigo 8º, Inciso I, Alínea " b "	0,00	0,00%	0,00%	10,00%
Artigo 8º, Inciso II, Alínea " a "	9.479.584,97	7,94%	5,00%	20,00%
Artigo 8º, Inciso III	9.422.489,87	7,89%	5,00%	10,00%
Artigo 8º, Inciso IV, Alínea " a "	5.292.008,09	4,43%	2,00%	5,00%
Artigo 8º, Inciso IV, Alínea " b "	3.364.513,87	2,82%	2,00%	5,00%
Total Renda Fixa	119.320.187,54	99,97%	41,00	263,00

Enquadramentos na Resolução 4.604 por Gestores - base (maio / 2019)

Artigo 14º - O total das aplicações dos recursos do regime próprio de previdência social em fundos de investimento e carteiras administradas não pode exceder a 5% (cinco por cento) do volume total de recursos de terceiros gerido por um mesmo gestor ou por gestoras ligadas ao seu respectivo grupo econômico, assim definido pela CVM em regulamentação específica. (NR)

Gestão	Valor	% s/ Carteira	% s/ PL Gestão
CAIXA ECONÔMICA FEDERAL	49.884.481,31	41,80%	0,01%
BB GESTÃO DE RECURSOS DTVM	29.308.119,20	24,56%	0,00%
BRADESCO ASSET MANAGEMENT	14.983.193,87	12,55%	0,00%
INFINITY ASSET MANAGEMENT	7.628.335,91	6,39%	1,06%
ZION Invest	3.364.513,87	2,82%	0,69%
A5 CAPITAL PARTNERS	3.207.096,85	2,69%	-
SUPERNOVA CAPITAL	2.324.686,01	1,95%	-
LEGATUS ASSET MANAGEMENT	2.084.911,24	1,75%	-
CONSTÂNCIA INVESTIMENTO LTDA	1.324.057,03	1,11%	0,23%
ITAÚ UNIBANCO	1.251.749,49	1,05%	0,00%
AURORA CAPITAL	777.046,60	0,65%	-

Retorno dos investimentos de Renda Fixa e Benchmark's - base (maio / 2019)

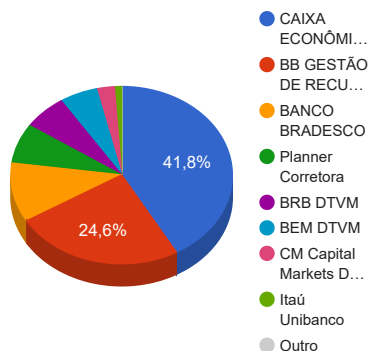
	Mês	Ano	3 meses	6 meses	12 meses	24 meses	Taxa adm	VaR - Mês	Volatilidade - 12 meses
IMA-B 5	1,39%	5,47%	3,31%	6,91%	13,22%	24,34%	-	-	-
CAIXA BRASIL IMA-B 5 TÍTULOS PÚBLICOS FI RENDA FIXA LP	1,37%	5,38%	3,25%	6,83%	13,03%	23,86%	0,20%	0,861%	2,97%
IDKA IPCA 2 Anos	1,37%	4,95%	3,10%	6,27%	12,05%	24,00%	-	-	-
CAIXA BRASIL IDKA IPCA 2A TÍTULOS PÚBLICOS FI RENDA FIXA LP	1,06%	4,70%	2,82%	5,91%	11,05%	22,36%	0,20%	0,634%	2,29%
BB IDKA 2 TÍTULOS PÚBLICOS FI RENDA FIXA PREVIDENCIÁRIO	0,95%	4,60%	2,73%	5,88%	11,07%	22,22%	0,20%	0,589%	2,28%
IPCA + 7,00% ao ano	0,72%	5,11%	3,16%	5,84%	11,95%	23,11%	-	-	-
GGR PRIME I FIDC SÊNIOR 1	0,94%	-6,90%	-1,79%	-6,19%	-1,77%	-21,54%	1,65%	0,337%	13,18%
IRF-M 1	0,68%	2,72%	1,66%	3,30%	7,19%	15,95%	-	-	-
CAIXA BRASIL IRF-M 1 TÍTULOS PÚBLICOS FI RENDA FIXA	0,65%	2,64%	1,61%	3,20%	7,01%	15,56%	0,20%	0,098%	0,52%
BRADESCO IRF-M 1 TÍTULOS PÚBLICOS FI RENDA FIXA	0,65%	2,62%	1,60%	3,17%	6,92%	15,47%	0,20%	0,099%	0,52%
BB IRF-M 1 TÍTULOS PÚBLICOS FIC RENDA FIXA PREVIDENCIÁRIO	0,65%	2,62%	1,59%	3,17%	6,96%	15,46%	0,10%	0,099%	0,52%
CDI	0,54%	2,59%	1,54%	3,10%	6,37%	14,52%	-	-	-
INFINITY LOTUS FI RENDA FIXA	0,66%	2,84%	1,60%	3,37%	7,11%	15,83%	0,75%	26,023%	15,91%
IPCA	0,13%	2,22%	1,46%	2,37%	4,66%	7,65%	-	-	-
CAIXA BRASIL GESTÃO ESTRATÉGICA FI RENDA FIXA	2,72%	7,97%	4,42%	9,40%	14,14%	23,38%	0,002	1,513%	3,44%
BRADESCO ALOCAÇÃO DINÂMICA FIC RENDA FIXA	1,76%	5,50%	3,04%	6,80%	12,96%	-	0,40%	0,976%	2,89%
Não definido	-	-	-	-	-	-	-	-	-

Retorno dos investimentos de Renda Variável e Benchmark's - base (maio / 2019)

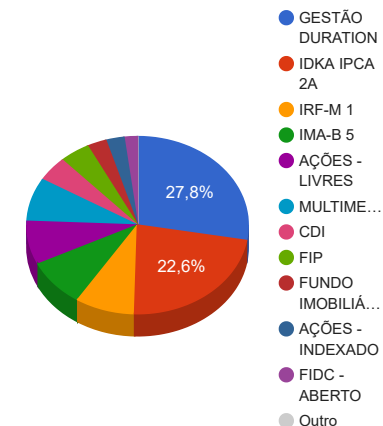
	Mês	Ano	3 meses	6 meses	12 meses	24 meses	Taxa adm	VaR - Mês	Volatilidade - 12 meses
IBX	1,14%	11,04%	2,09%	9,61%	28,21%	55,53%	-	-	-
BRADESCO INSTITUCIONAL IBRX ALPHA FIC AÇÕES	1,60%	10,19%	3,07%	10,44%	28,29%	63,99%	0,90%	9,118%	21,21%
IPCA + 8,00% ao ano	0,81%	5,52%	3,40%	6,32%	13,00%	25,41%	-	-	-
HORUS VETOR FIC MULTIMERCADO CRÉDITO PRIVADO	-43,11%	-70,39%	-65,48%	-70,43%	-69,61%	-	0,15%	61,124%	56,32%
LA SHOPPING CENTERS MULTIESTRATÉGIA FIP	-	-	-	-	-	-	0,20%	-	-
Ibovespa	0,70%	10,40%	1,51%	8,41%	26,42%	54,73%	-	-	-
ITAÚ INSTITUCIONAL PHOENIX FIC AÇÕES	2,45%	9,72%	2,86%	13,75%	30,85%	68,35%	2,50%	9,608%	20,51%
CONSTÂNCIA LEGAN BRASIL FI AÇÕES	1,49%	11,09%	1,44%	9,01%	28,42%	56,30%	2,00%	9,972%	22,45%
BRADESCO SELECTION FI AÇÕES	1,02%	7,31%	2,42%	7,63%	27,41%	74,34%	1,50%	8,927%	21,39%
BB AÇÕES ALOCAÇÃO FI AÇÕES PREVIDENCIÁRIO	0,75%	9,62%	1,89%	7,56%	25,09%	52,37%	1,00%	9,153%	20,52%
CDI	0,54%	2,59%	1,54%	3,10%	6,37%	14,52%	-	-	-
CAIXA JUROS E MOEDAS FI MULTIMERCADO LP	0,78%	2,70%	1,77%	3,18%	6,25%	13,81%	0,70%	0,207%	0,37%
INFINITY INSTITUCIONAL FI MULTIMERCADO	0,74%	2,87%	1,65%	3,34%	6,82%	15,85%	1,00%	42,371%	25,88%
CAIXA RV 30 FI MULTIMERCADO LP	0,70%	4,77%	1,67%	4,49%	11,33%	24,80%	1,00%	2,622%	6,31%
Não Informado	-	-	-	-	-	-	-	-	-
BRAZILIAN GRAVEYARD AND DEATH CARE SERVICES FII - CARE11	-3,25%	-13,37%	-12,35%	-19,02%	-23,59%	-6,88%	1,60%	27,309%	70,94%
W7 MULTIESTRATÉGIA FIP	-	-	-	-	-	-	1,50%	-	-

Distribuição dos ativos por Administradores e Sub-Segmentos - base (maio / 2019)

Administrador	Valor	%
CAIXA ECONÔMICA FEDERAL	49.884.481,31	41,80%
BB GESTÃO DE RECURSOS DTVM	29.308.119,20	24,56%
BANCO BRADESCO	12.887.218,93	10,80%
Planner Corretora	8.656.521,96	7,25%
BRB DTVM	7.628.335,91	6,39%
BEM DTVM	6.602.028,13	5,53%
CM Capital Markets DTVM	3.101.732,61	2,60%
Itaú Unibanco	1.251.749,49	1,05%
DISPONIBILIDADE FINANCEIRA	32.592,96	0,03%



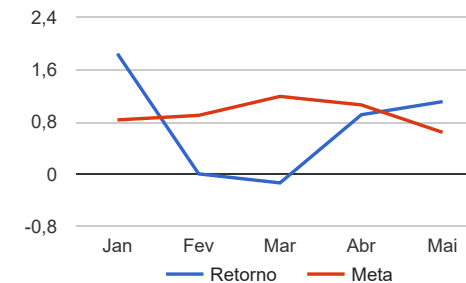
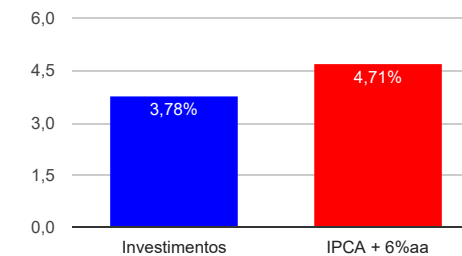
Sub-segmento	Valor	%
GESTÃO DURATION	33.163.370,15	27,79%
IDKA IPCA 2A	27.002.577,80	22,62%
IRF-M 1	10.343.705,54	8,67%
IMA-B 5	10.335.008,71	8,66%
AÇÕES - LIVRES	9.479.584,97	7,94%
MULTIMERCADO	9.422.489,87	7,89%
CDI	5.410.246,37	4,53%
FIP	5.292.008,09	4,43%
FUNDO IMOBILIÁRIO	3.364.513,87	2,82%
AÇÕES - INDEXADO	3.181.996,16	2,67%
FIDC - ABERTO	2.324.686,01	1,95%
DISPONIBILIDADE FINANCEIRA	32.592,96	0,03%



Retorno e Meta Atuarial acumulados no ano de 2019

Mês	Saldo Anterior	Aplicações	Resgates	Saldo Atual	Retorno (\$)	Retorno (%)	Meta (%)	Gap (%)	VaR (%)
Janeiro	109.368.962,66	1.435.363,81	311.385,50	112.530.385,60	2.037.444,63	1,84%	0,83%	221,73%	2,06%
Fevereiro	112.530.385,60	19.740.469,76	18.599.442,39	113.676.488,33	5.075,36	0,00%	0,90%	0,50%	2,49%
Março	113.676.488,33	10.589.975,84	11.419.880,16	112.694.991,24	-151.592,77	-0,13%	1,19%	-11,17%	4,42%
Abril	112.694.991,24	3.272.310,64	175.000,00	116.845.004,68	1.052.702,80	0,91%	1,06%	85,81%	2,14%
Mai	116.845.004,68	2.170.099,04	1.005.059,39	119.320.187,54	1.310.143,21	1,11%	0,64%	173,29%	4,99%
Acumulado no ano					4.253.773,23	3,78%	4,71%	80,25%	

Acumulado no Ano



Retorno dos Investimentos após as movimentações (aplicações e resgates) no mês de maio / 2019

Ativos de Renda Fixa	Sado Anterior	Aplicações	Resgates	Saldo Atual	Retorno (R\$)	Retorno (%)	VaR - Mês (%)	Instituição(%)
CAIXA BRASIL GESTÃO ESTRATÉGICA FI RENDA FIXA	20.863.809,99	0,00	0,00	21.430.738,97	566.928,98	2,72%	1,51%	2,72%
BRADESCO ALOCAÇÃO DINÂMICA FIC RENDA FIXA	11.486.944,39	43.127,23	0,00	11.732.631,18	202.559,56	1,76%	0,98%	1,76%
CAIXA BRASIL IMA-B 5 TÍTULOS PÚBLICOS FI RENDA FIXA LP	10.195.305,40	0,00	0,00	10.335.008,71	139.703,31	1,37%	0,86%	1,37%
CAIXA BRASIL IDKA IPCA 2A TÍTULOS PÚBLICOS FI RENDA FIXA LP	5.301.407,80	0,00	0,00	5.357.801,71	56.393,91	1,06%	0,63%	1,06%
BB IDKA 2 TÍTULOS PÚBLICOS FI RENDA FIXA PREVIDENCIÁRIO	21.441.864,39	0,00	0,00	21.644.776,09	202.911,70	0,95%	0,59%	0,95%
GGR PRIME I FIDC SÊNIOR 1	2.303.073,29	0,00	0,00	2.324.686,01	21.612,72	0,94%	0,34%	0,94%
INFINITY LOTUS FI RENDA FIXA	5.374.574,45	0,00	0,00	5.410.246,37	35.671,92	0,66%	26,02%	0,66%
BRADESCO IRF-M 1 TÍTULOS PÚBLICOS FI RENDA FIXA	1.147.090,58	0,00	0,00	1.154.587,75	7.497,17	0,65%	0,10%	0,65%
BB IRF-M 1 TÍTULOS PÚBLICOS FIC RENDA FIXA PREVIDENCIÁRIO	2.837.216,65	0,00	0,00	2.855.539,60	18.322,95	0,65%	0,10%	0,65%
CAIXA BRASIL IRF-M 1 TÍTULOS PÚBLICOS FI RENDA FIXA	4.663.583,08	2.126.971,81	487.000,00	6.333.578,19	30.023,30	0,44%	0,10%	0,65%
Total Renda Fixa					1.281.625,52	1,47%	2,39%	

Retorno dos Investimentos após as movimentações (aplicações e resgates) no mês de maio / 2019

Ativos de Renda Variável	Sado Anterior	Aplicações	Resgates	Saldo Atual	Retorno (R\$)	Retorno (%)	VaR - Mês (%)	Instituição(%)	
ITAÚ INSTITUCIONAL PHOENIX FIC AÇÕES	1.221.792,78	0,00	0,00	1.251.749,49	29.956,71	2,45%	9,61%	2,45%	
BRADESCO INSTITUCIONAL IBRX ALPHA FIC AÇÕES	3.131.915,27	0,00	0,00	3.181.996,16	50.080,89	1,60%	9,12%	1,60%	
CONSTÂNCIA LEGAN BRASIL FI AÇÕES	1.304.678,19	0,00	0,00	1.324.057,03	19.378,84	1,49%	9,97%	1,49%	
BRADESCO SELECTION FI AÇÕES	2.074.858,33	0,00	0,00	2.095.974,94	21.116,61	1,02%	8,93%	1,02%	
CAIXA JUROS E MOEDAS FI MULTIMERCADO LP	4.097.166,61	0,00	0,00	4.129.209,65	32.043,04	0,78%	0,21%	0,78%	
BB AÇÕES ALOCAÇÃO FI AÇÕES PREVIDENCIÁRIO	4.771.817,40	0,00	0,00	4.807.803,51	35.986,11	0,75%	9,15%	0,75%	
INFINITY INSTITUCIONAL FI MULTIMERCADO	2.201.839,03	0,00	0,00	2.218.089,54	16.250,51	0,74%	42,37%	0,74%	
CAIXA RV 30 FI MULTIMERCADO LP	2.282.264,99	0,00	0,00	2.298.144,08	15.879,09	0,70%	2,62%	0,70%	
LA SHOPPING CENTERS MULTIESTRATÉGIA FIP	2.087.913,83	0,00	0,00	2.084.911,24	-3.002,59	-0,14%	-	-	
W7 MULTIESTRATÉGIA FIP	3.212.649,13	0,00	0,00	3.207.096,85	-5.552,28	-0,17%	-	-	
BRAZILIAN GRAVEYARD AND DEATH CARE SERVICES FII - CARE11	3.477.417,02	0,00	0,00	3.364.513,87	-112.903,15	-3,25%	27,31%	-3,25%	
HORUS VETOR FIC MULTIMERCADO CRÉDITO PRIVADO	1.365.822,08	0,00	518.059,39	777.046,60	-70.716,09	-5,18%	61,12%	-43,11%	
Total Renda Variável						28.517,69	0,09%	14,04%	